

TRAVAUX D'AMÉNAGEMENTS HYDRAULIQUES EN TUNNELIER DES CADEREAUX D'UZÈS ET DES LIMITES

INFOS CHANTIER Limites Russan : Septembre 2025

CONTACTS



Maîtrise d'ouvrage

Jordane Lafaye 04 66 02 55 71

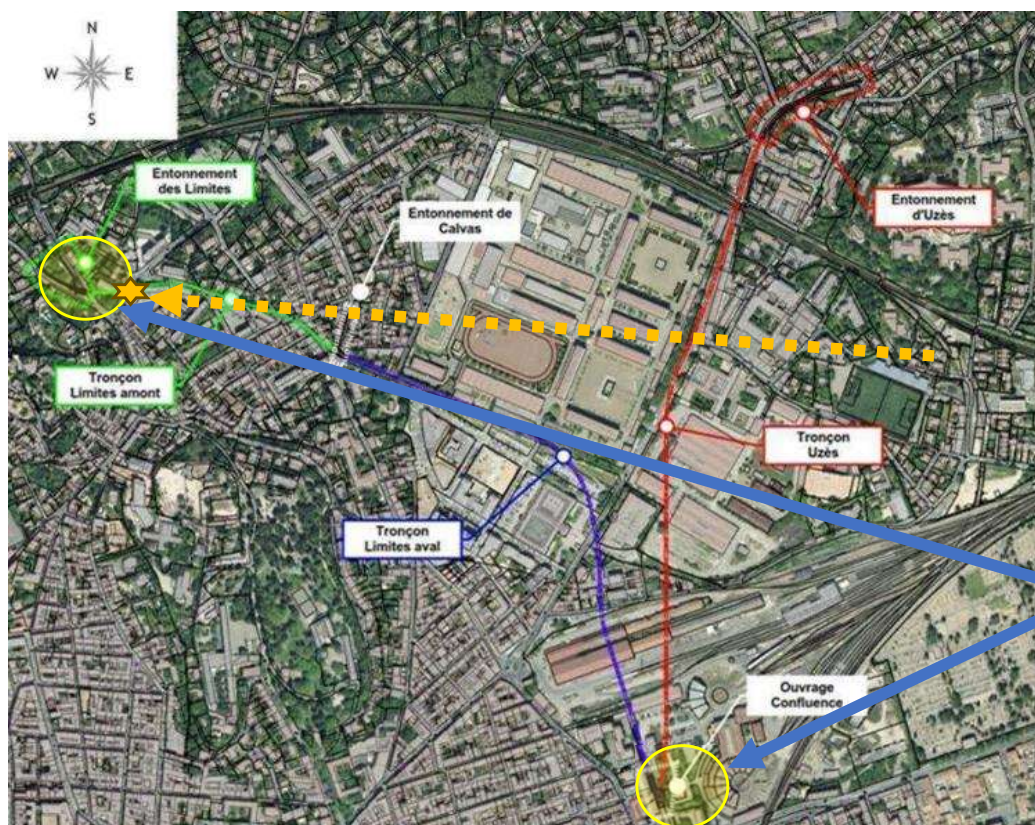
Entreprises

Samir RENAI 06 80 75 31 62

PROGRAMME

Dans le cadre du Programme d'Actions de Prévention des Inondations-PAPI 3 Vistre, l'Agglomération multiplie par 10 la capacité hydraulique des cadereaux d'Uzès et des Limites, sur la commune de Nîmes, pour réduire la vulnérabilité aux inondations de l'est de la ville.

PRESENTATION GENERALE

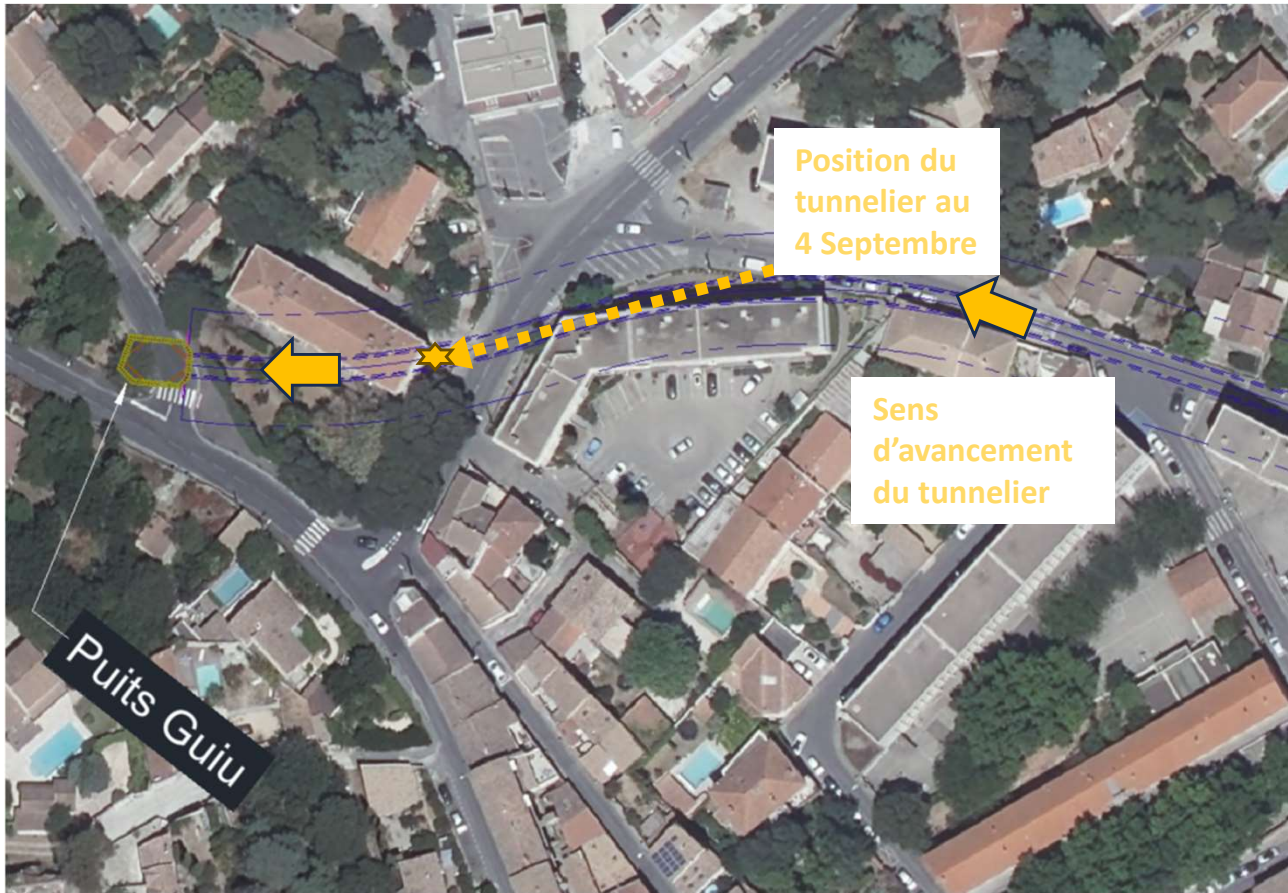


Travaux en cours
2023-2026 :
Tronçons des
cadereaux d'Uzès et
Limites en tunnelier
(Ø 3,3 m)

Position du tunnelier

Zones en cours de
travaux

Mi-Septembre 2025 : Arrivée du tunnelier au puits Guiu



Fin du creusement au tunnelier:

Pour information,
le tunnelier achèvera le creusement du tunnel des Limites mi-septembre 2025.

Les nuits du 18, 23 et 25 septembre, des convois exceptionnels transféreront les éléments du tunnelier vers le site Confluence.

La taille des convois impliquera des fermetures partielle ou totale des chemins de Russan et des Limites:

- Le 18 septembre vers 22:00 : le chemin des Limites sera mis en circulation alternée à l'intersection du chemin de Russan pendant quelques heures le temps du chargement de la tête de coupe du tunnelier.
- Le 23 septembre vers 22:00 : le chemin des Limites sera fermé dans les 2 sens à l'intersection du chemin de Russan pendant quelques heures le temps du chargement de la du bouclier avant du tunnelier. La signalétique d'information appropriée sera disposée pour prévenir les automobilistes.
- Le 25 septembre vers 22:00 : le chemin des Limites et le chemin de Russan seront fermés dans les 2 sens à l'intersection du chemin de Russan pendant quelques heures le temps du chargement du bouclier arrière du tunnelier. La signalétique d'information appropriée sera disposée pour prévenir les automobilistes.

A partir du 29 septembre démarreront les travaux de génie civil et de voirie pour restituer intégralement le chemin de Russan en circulation double sens début novembre.